



URMET d.o.o.

NAVODILO ZA MONTAŽO KIT DOMOFONA 1122/601

Kit sestavljajo naslednji elementi:

- 1 tipkovnica mod.1122 (z 1 ali 2 tipkali)
- 1 transformator za DIN letev 9000/230
- 1 slušalka za nadometno montažo

Domofon omogoča dvosmerni pogovor med zunanjo govorno enoto in slušalko, ter odpiranje vrat z električno ključavnico. Nastavitev jakosti pogovora izvedemo s potenciometri na zunanjem govornem delu pri čemer moramo paziti, da postavimo nekako v ravnovesje jakost na slušalki in na zunanji govorni enoti in ne presežemo nivoja mikrofonije.

MINIMALNI PRESEKI VODNIKOV

DOLŽINA LINIJE	m	50	100	200	300
VODNIKI CA,1,2	Mm2	0,5	0,5	0,8	1
VODNIKI 0~,12~,9,6	Mm2	0,5	0,8	1	1,6

Pri montaži se strogo držite priložene sheme (SC101-1504), v embalaži kita.

Pozor: Povezava iz slušalka (sponka 6) mora biti obvezno povezana na govorni del na zunanji enoti na sponko -/~, v nasprotnem primeru imate brum v slušalki.

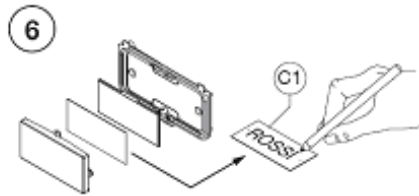
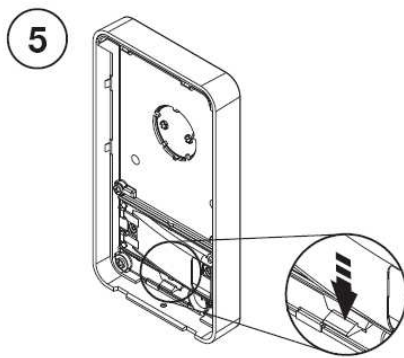
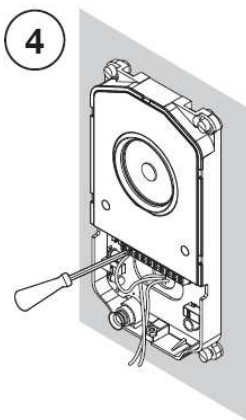
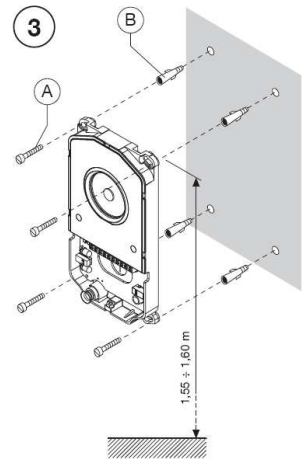
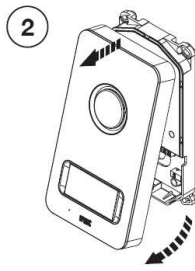
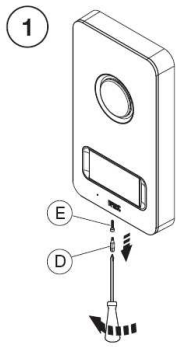
OPIS IN SPECIFIKACIJA POSAMEZNIH ARTIKLOV

ARTIKEL	OPIS	SPONKE	VREDNOST/POMEN
9000/230	Transformator za montažo na din letev.	0~,12~ -/~ ~	12V~ napajalna napetost masa
1122/1	Zunanji tablo iz kita 1122 z integriranim govornim delom za N/O	2 1A PS CA	12V~ napa. napetost 6Vdc/zvočnik tablo 6Vdc/mikrofon tablo 12Vdc/signal zvonjenja 7Vdc/ ob zvonjenju
U1150/1	Notranja govorna enota (slušalka) za N/O montažo.	1 2 6 9	6Vdc/zvočnik slušalka slušalka masa 12V~/odpiranje vrat

vse vrednosti so izmerjene glede na maso

V primeru vprašanj ob montaži pokličite tel: 05 330 81 50. Zahvaljujemo se vam za vaš izbor. URMET d.o.o. Proizvod je testiran pri SIQ. Na podlagi izjave št. C212-780/97 je v skladu z zahtevami in standardi: Odredbe o obveznem atestiranju ločilnih transformatorjev in varnost ločil. transformatorjev (U1 SFRJ 43/88) EN 60 742:88; JUS N.H8.010:87; JUS N.H8.023:87, SIST EN 60742:95

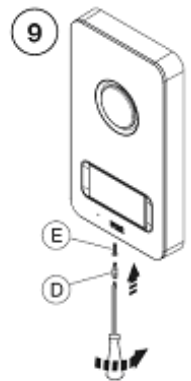
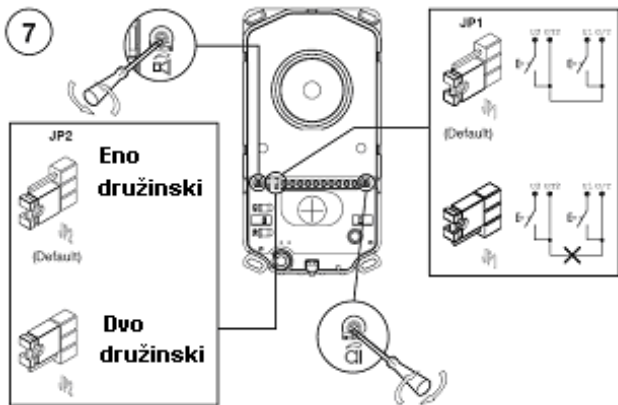
4		A
4		B
1		C1
1		C2
1		D
1		E
3		F
3		G

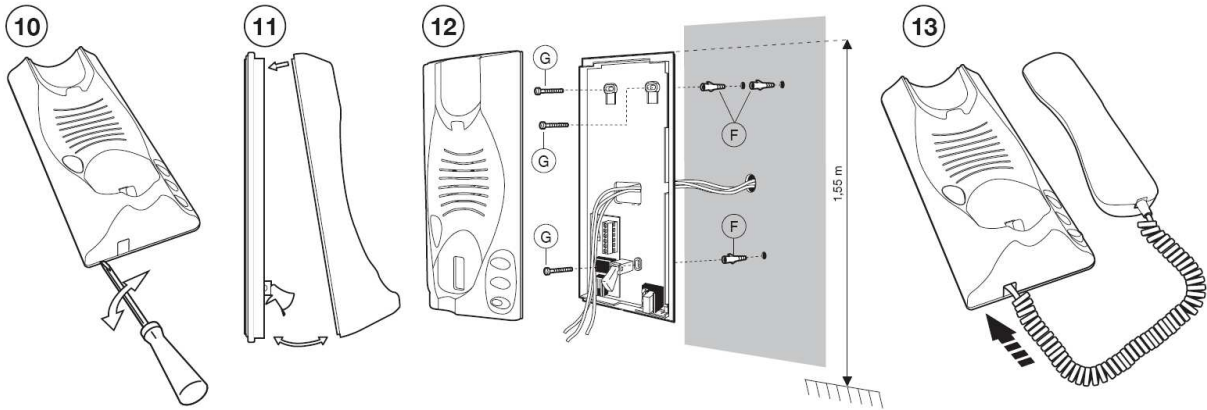


Uporabnik 1



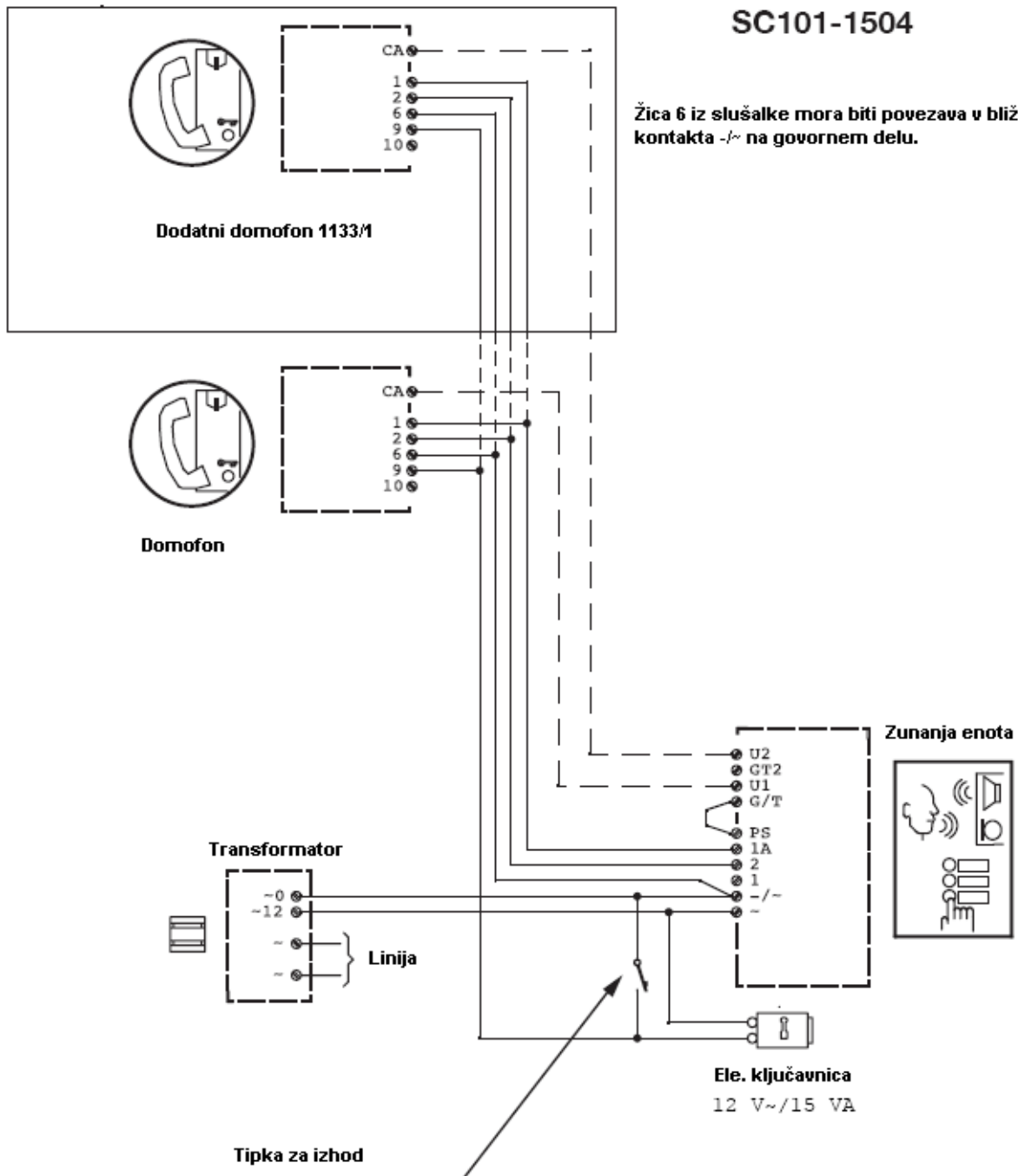
Uporabnik 2





SC101-1504

Žica 6 iz slušalke mora biti povezava v bližini kontakta -/~ na govornem delu.



Splošna navodila za uporabo slušalke Miro 1150/1

- Slušalka Miro ima serijsko vgrajeno:

- tipko za odpiranje vrat
- dodatno tipko z brezpotencialnim kontaktom za odpiranje avtomobilskega prehoda
 - za krmiljenje luči na hodniku
 - za aktivacijo dodatne kamere
 - za interno komunikacijo,.....

- DELOVANJE

Če želimo govoriti z osebo, ki je pred vrati, enostavno dvignemo slušalko, ter s pritiskom tipke za odpiranje električne ključavnice odpremo vrata.

- OPOZORILO

Slušalko čistimo samo z suho ali rahlo navlaženo krpo!!

Ob delovanju slušalke ne čisti!!!!

GARANCIJSKI LIST PROIZVODOV URMET

1. Izjavljamo, da bo izdelek v garancijskem roku brezhibno deloval, če ga boste uporabljali v skladu z njegovim namenom in navodili za uporabo.
2. Garancijska doba znaša 24 mesecev in začne teči z dnem prodaje izdelka.
3. Kupec je dolžan ob uveljavljanju garancije izdelek skupaj z dokazilom o nakupu-računom ter s strani prodajalca podpisanim in izpolnjenim garancijskim listom dostaviti prodajalcu ali serviserju.
4. V primeru, če kupec ob uveljavljanju garancije ne predloži dokazila o nakupu-računa ter s strani prodajalca podpisanega in izpolnjenega garancijskega lista, se garancija ne prizna in bomo stroške popravila zaračunali v kladu s cenikom, veljavnim na dan popravila.
5. V primeru uveljavljanja garancije za izdelek znotraj garancijskega roka znaša rok za odpravo napak največ 45 dni od prejema zahteve za odpravo napak. Garancijski rok se podaljša za čas popravila izdelka. V primeru, da izdelek v navedenem roku ne bo mogoče popraviti, ga bomo na vašo zahtevo zamenjali z novim enake ali podobne kakovosti in vam vrnili plačani znesek.
6. Garancija se ne prizna zlasti v naslednjih primerih:
 - če izdelek ni bil uporabljen v skladu z navodili za uporabo izdelka in namenom izdelka
 - v primeru kakršnekoli okvare, nastale zaradi transporta, padca, udarca, drugega zunanjega vzroka, ipd.
 - če je bil izdelek nepravilno ali neredno vzdrževan
 - v primeru nestrokovnega ali malomarnega ravnanja z izdelkom
 - v primeru kakršnekoli okvare, ki je nastala zaradi popravila, prilagajanja, čiščenja ali kakršnegakoli drugega posega v izdelek s strani nepooblaščenih oseb
 - če je prišlo do napake na izdelku zaradi višje sile (npr. udara strele, ognja, požara, poplave, vlage, drugih naravnih nesreč),
 - če je prišlo do napake na izdelku zaradi nihanja napetosti ali prenapetosti v omrežju, napak na ožičenju istega ipd.
 - če je montažo izdelka izvršila oseba, ki je prodajalec ni pooblastil
 - v primeru uporabe dodatne opreme, delov, ipd. drugih proizvajalcev, ki niso predvideni, načrtovani, ipd. za uporabo z izdelkom
 - če so bili v izdelek vgrajeni neoriginalni deli
7. Garancija ne krije stroškov, ki kupcu nastanejo z dostavo oziroma pošiljanjem izdelka v popravilo, razen če tako . . . določajo predpisi.
8. Rezervne dele in servisiranje vam zagotavljamo še 3 leta po dnevu nakupa aparata, in sicer po ceniku, veljavnem na nad izvršitve storitve oziroma prodaje blaga.
9. Garancija velja na ozemlju Republike Slovenije
10. Izjavljamo, da jamčimo za lastnosti blaga v garancijskem roku, ki začne teči z izročitvijo blaga potrošniku.
11. Garancija ne izključuje pravic potrošnika, ki izhajajo iz odgovornosti prodajalca za napake na blagu

TIP IZDELKA	Domofonski kit 1122/601
PROIZVAJALEC	URMET S.P.A. VIA BOLGNA 188/C 10154 TORINO ITALIA
ZASTOPNIK IN DAJALEC GARANCIJE	URMET d.o.o. Velika pot 25 5250 SOLKAN
DATUM PRODAJE / IZROČITVE BAGA	
SEDEŽ, ŽIG IN PODPIS PRODAJALCA	
SISTEM MONTIRAL	
SERVISER	URMET d.o.o. Velika pot 25 5250 SOLKAN